



**Generalna Dyrekcja
Dróg Krajowych i Autostrad
Oddział w Katowicach**

Urząd Gminy Konopiska



RKP.2024.07974

2024-09-20

Katowice, 17-09-2024 r.

OKA.I-2.534.2.37.2024. OL

**Pan
Artur Brędzel
Wójt Gminy Konopiska
Ul. Lipowa 5
42 – 274 Konopiska**

Dot. pisma znak RG.0003.7.2024 (data wpływu do GDDKiA Oddział Katowice 23.08.2024r.)
w sprawie uciążliwości dla mieszkańców miejscowości Wygoda spowodowanych
eksploatacją autostrady A1.

W odpowiedzi na pismo jw. Generalna Dyrekcja Dróg Krajowych i Autostrad Oddział
w Katowicach wyjaśnia:

W 2021 r. na zlecenie Generalnego Dyrektora Dróg krajowych i Autostrad, spółka EKKOM
Sp. z o.o. z siedzibą w Krakowie wykonała dokumentację p.n.: „Analiza porealizacyjna
autostrady A1 na odcinku Tuszyn – Pyrzowice. Odcinek „G” – węzeł Błachownia (bez węzła)
– węzeł Zawodzie(z węzłem) ok km. 437+800 do km. 442+500”.

Analiza swoim zakresem obejmowała m.in. miejscowość Wygoda rejon drogi wojewódzkiej
908.

Na potrzeby ww. opracowania wykonane zostały całodobowe pomiary równoważnego
poziomu dźwięku. Pomiary hałasu zostały wykonane zgodnie z metodyką określoną
w Rozporządzeniu Ministra Środowiska z dnia 16 czerwca 2011 r. w sprawie wymagań
w zakresie prowadzenia pomiarów poziomów substancji lub energii w środowisku przez
zarządzającego drogą, linią kolejową, linią tramwajową, lotniskiem lub portem
(Dz. U. 2011 nr 140 poz. 824 z późn. zm.). Pomiary oraz obliczenia wykonane zostały
przez akredytowane laboratorium, posiadające certyfikat akredytacji w rozumieniu ustawy
z dnia 30 sierpnia 2002 r. o systemie oceny zgodności (t.j. Dz. U. z 2023 r. poz. 215).

Analiza rozprzestrzeniania hałasu wykazała, że w miejscowość Wygoda rejon drogi wojewódzkiej 908, nie występują przekroczenia dopuszczalnych poziomów hałasu w środowisku, określone w Rozporządzeniu Ministra Środowiska z dnia 14 czerwca 2007 r. w sprawie dopuszczalnych poziomów hałasu w środowisku (Dz. U. 2014 poz. 112).

Mając na uwadze powyższe brak jest podstaw prawnych do podjęcia działań, przez Zarządzającego przedmiotowym odcinkiem drogi, w zakresie ograniczenia uciążliwości akustycznych.

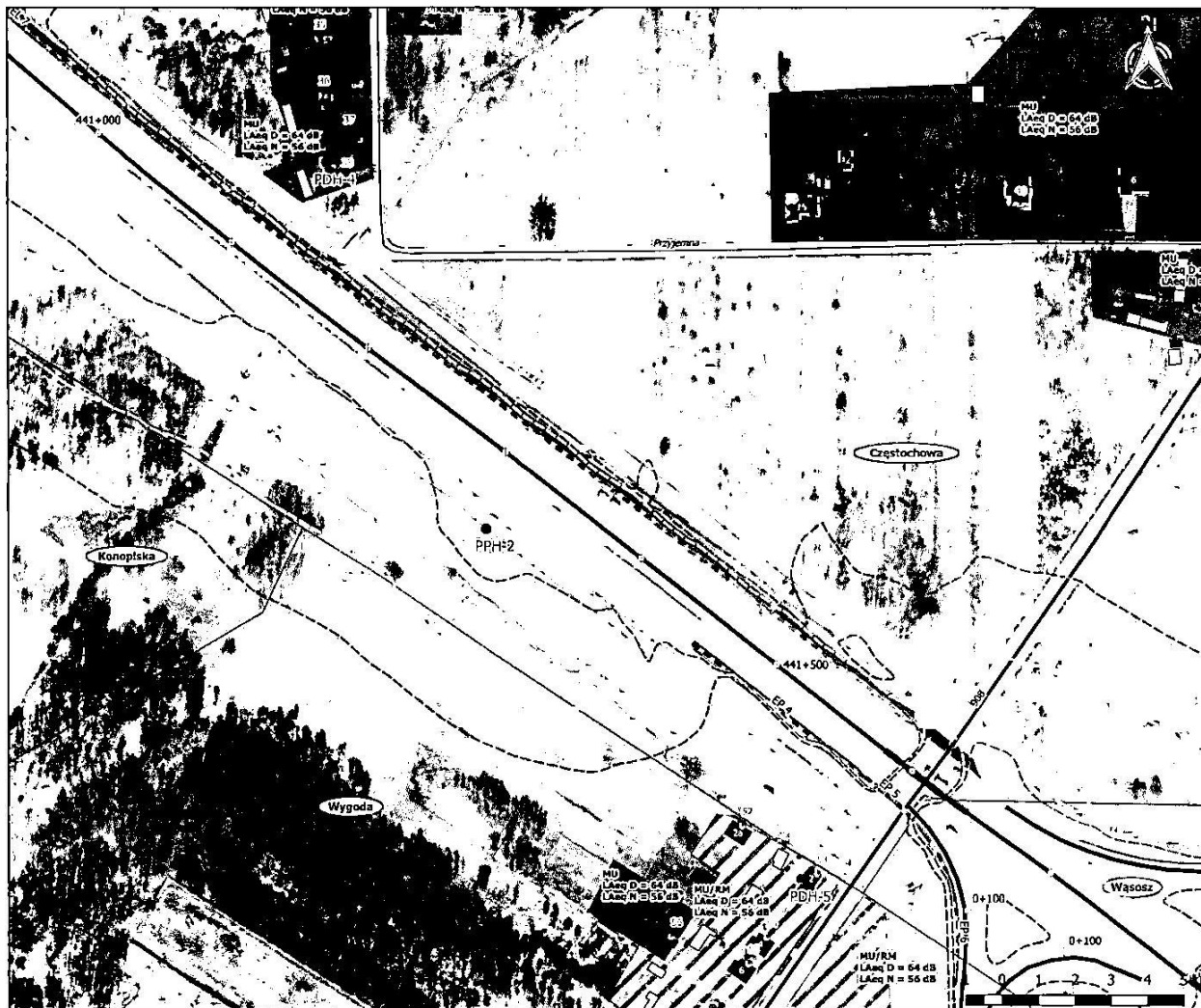
W załączeniu przesyłam mapę imisji dźwięku – oddziaływanie autostrady A1 rejon miejscowość Wygoda w rejonie drogi wojewódzkiej 908 (arkusz nr 8, 9, 10).

Dokument podpisany elektronicznie

Z poważaniem
Zbigniew Szveda...
Z-ca Dyrektora Oddziału
ds. Inwestycji

Potwierdzam zgodność wydruku z dokumentem wydanym w postaci elektronicznej:

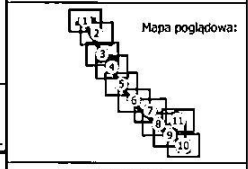
Identyfikator dokumentu	342039.775814.920828
Nazwa dokumentu	do podpisu A1 odc. G. gmina Konopiska m. Wygoda.pdf
Tytuł dokumentu	do podpisu A1 odc. G. gmina Konopiska m. Wygoda
Sygnatura dokumentu	OKA.I-2.534.2.37.2024
Data dokumentu	17.09.2024 12:46:31
Skrót dokumentu	F48514E8F2EF78BE5F9BF444AC1DA208425 CAFA8
Wersja dokumentu	1.3
Data podpisu	17.09.2024
Sygnatariusz	Zbigniew Szweda
Stanowisko	Zastępca Dyrektora Oddziału ds. inwestycji
Rodzaj certyfikatu	Certyfikat kwalifikowany podpisu elektronicznego
	EZD .
Data wydruku:	18.09.2024 08:09:04
Autor wydruku:	Liberska-Dulka Olga



Analiza porażycyjna autostrady A1 na odcinku Tuszyn - Pyrzowice. Odcinek "G" - węzeł Blachownia (bez węzła) - węzeł Zawodzie (z węzłem) od km 437+800 do km 442+500

Z1.1 Mapa Imisji dźwięku - oddziaływanie autostrady A1

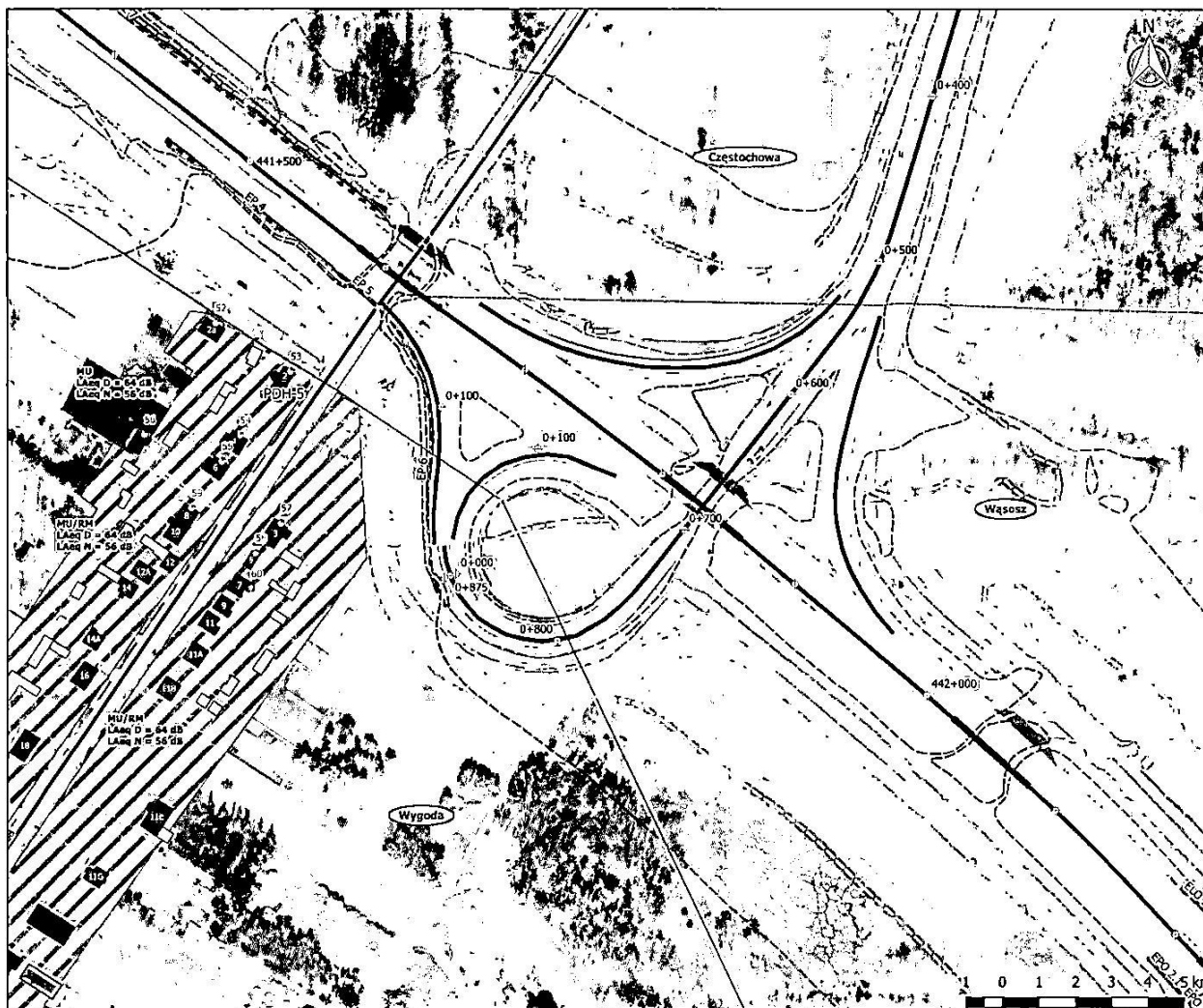
- Legenda**
- Analizowany odcinek A1
 - Kilometr drogi
 - Punkt pomiaru hałasu
 - Punkt receptorowy
 - Droga wojewódzka 908
 - Izolnie hałasu - pora dnia:
 - 61 dB
 - 65 dB
 - Izolnie hałasu - pora nocy:
 - 56 dB
 - Ekran akustyczny:
 - Istniejące ekran akustyczny
 - Istniejące osłony przeciwodbiwające
 - Istniejące objekty inżynierskie
 - Zieleń ekotonowa
 - Nazwy ulic
 - Budynki - funkcja:
 - Budynek mieszkalny
 - Budynek gospodarczy, usługowy, przemysłowy
 - Budynek związany ze stałym lub czasowym pobytem dzieci i młodzieży
 - Numer budynku
 - Klasyfikacja akustyczna:
 - MN - Tereny zabudowy mieszkaniowej jednorodzinnej
 - MU - Tereny mieszkaniowo-usługowe
 - MU/RM - Tereny mieszkaniowo-usługowe lub tereny zabudowy zagrodowej
 - RM - Tereny zabudowy zagrodowej
 - Zakres opracowania
 - Granice miejscowości
 - Arkusz mapy



Wykonawca:
EKKOM Sp. z o.o.
ul. dr. J. Babińskiego 71 B
30-354 Kraków

ekkom

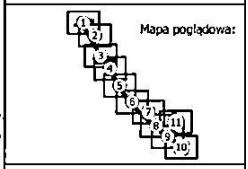
Skala 1:2000
Arkusz 8/11



Analiza porażycyjna autostrady A1 na odcinku Tuszyn - Pyrzowice. Odcinek "G" - węzeł Blachownia (bez węzła) - węzeł Zawodzie (z węzłem) od km 437+800 do km 442+500

Z1.1 Mapa Imisji dźwięku - oddziaływanie autostrady A1

- Legenda**
- Analizowany odcinek A1
 - Kilometr drogi
 - Punkt pomiaru hałasu
 - Punkt receptorowy
 - Droga wojewódzka 908
 - Izolnie hałasu - pora dnia:
 - 61 dB
 - 65 dB
 - Izolnie hałasu - pora nocy:
 - 56 dB
 - Ekran akustyczny:
 - Istniejące ekran akustyczny
 - Istniejące osłony przeciwodbiwające
 - Istniejące objekty inżynierskie
 - Zieleń ekotonowa
 - Nazwy ulic
 - Budynki - funkcja:
 - Budynek mieszkalny
 - Budynek gospodarczy, usługowy, przemysłowy
 - Budynek związany ze stałym lub czasowym pobytem dzieci i młodzieży
 - Numer budynku
 - Klasyfikacja akustyczna:
 - MN - Tereny zabudowy mieszkaniowej jednorodzinnej
 - MU - Tereny mieszkaniowo-usługowe
 - MU/RM - Tereny mieszkaniowo-usługowe lub tereny zabudowy zagrodowej
 - RM - Tereny zabudowy zagrodowej
 - Zakres opracowania
 - Granice miejscowości
 - Arkusz mapy



Wykonawca:
EKKOM Sp. z o.o.
ul. dr. J. Babińskiego 71 B
30-354 Kraków

ekkom

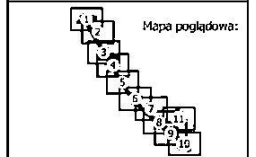
Skala 1:2000
Arkusz 9/11



Analiza porównawcza autostrady A1 na odcinku Tuszyn - Pyrzowice. Odcinek "G" - węzeł Blachownia (bez węzła) - węzeł Zawodzie (z węzłem) od km 437+800 do km 442+500

Z1.1 Mapa Imisji dźwięku - oddziaływania autostrady A1

- Legenda**
- Analizowany odcinek A1
 - ⋯ Kłomcebrat drogi
 - Punkt pomiaru hałasu
 - Punkt receptorowy
 - Droga wojewódzka 908
 - Izolnie hałasu - pora dnia:
 - 51 dB
 - 55 dB
 - Izolnie hałasu - pora nocy:
 - 56 dB
 - Ekrany akustyczne:
 - Istniejące ekrany akustyczne
 - Istniejące osłony przeciwoświeceniowe
 - Istniejące osłony przeciwoświeceniowe
 - Istniejące osłony przeciwoświeceniowe
 - Zieleń ekotonowa
 - Nazwy ulic:
 - Nazwy ulic
 - Budynki - funkcja:
 - Budynek mieszkalny
 - Budynek gospodarczy, usługowy, przemysłowy
 - Budynek związany ze stałym lub czasowym pobytam dzieci i młodzieży
 - Numer budynku
 - Klasyfikacja akustyczna:
 - MN - Tereny zabudowy mieszkaniowej jednorodzinnej
 - MU - Tereny mieszkaniowo-usługowe
 - MURM - Tereny mieszkaniowo-usługowe lub tereny zabudowy zagrodowej
 - RM - Tereny zabudowy zagrodowej
 - Zakres opracowania
 - Granice miejscowości
 - Arkusz mapy



Wykonawca:
 EKKOM Sp. z o.o.
 ul. dr. J. Babińskiego 71 B
 30-394 Kraków

ekkom

Skala 1:2000
 Arkusz 10/11

